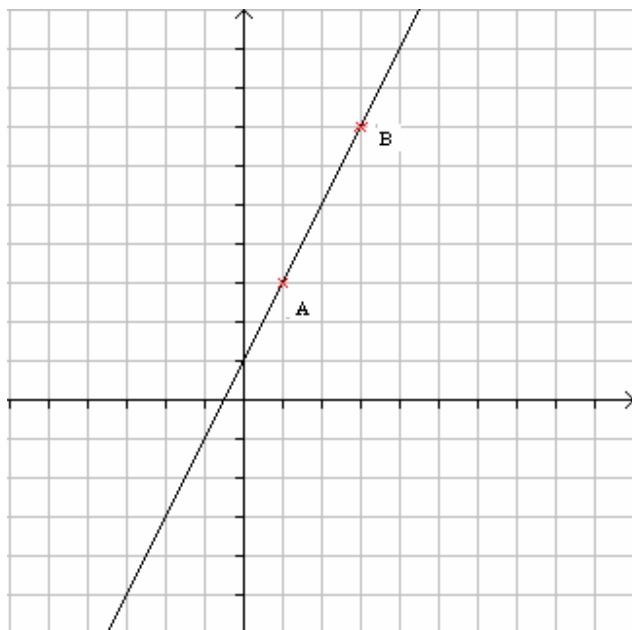


Hur man får fram K-värdet till en rät linje



Punkten A har koordinaterna (1,3), vilket innebär att $x = 1$ och $y = 3$

Punkten B har koordinaterna (3,7), vilket innebär att $x = 3$ och $y = 7$

För att få fram K-värdet (lutningen) till denna linje skall man dividera differensen av de påda punkternas y-värden med punkternas x-värden.

$$\frac{y_2 - y_1}{x_2 - x_1} \rightarrow \frac{7 - 3}{3 - 1} = \frac{4}{2} = 2$$

Linjen ovan har alltså k-värdet 2. Det betyder att om man går ett steg åt höger så får man gå **2** steg uppåt för att få linjen lutning.

2004-02-07 / Dennis Jonsson